



TERRASOFT® | PFOSTENSCHUHABDECKUNG

Die Terrasoft Pfostenschuhabdeckung ist eine Manschette aus sortenreinem Gummigranulat, mit Polyurethan gebunden und ummantelt. Sie wird verwendet, um Bodenbelagsabschnitte um Pfostenschuhe nachträglich abzudecken. Sie kann auch als Manschette um allgemeine Bodenbefestigungen verwendet werden.



VORTEILE

- schnelle und einfache Montage
- perfekte Sauberkeit rund um Pfosten von Spielgeräten
- Vermeidung von Unkrautbewuchs
- dauerhafte Fundamentüberdeckung

ANWENDUNG

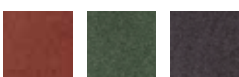
Terrasoft Pfostenschuhe werden um die Pfosten von Spielplatzgeräten gelegt und punktuell verklebt. Vor der Verklebung sollte der Untergrund gereinigt werden. Achten Sie darauf, dass die Klebeflächen frei von Öl, Fett und sonstigen Überresten, z. B. Farbe, Gummiabrieb etc., sind. Auf dem vorbereiteten Untergrund verkleben Sie nun die Pfostenschuhabdeckung.

Beim Einsatz auf Spielplätzen sind die folgenden Wartungsintervalle einzuhalten:

Operative Inspektion: vierteljährliche Verschleißkontrolle, Pfostenschuhabdeckung auf Verschleiß oder Beschädigung prüfen, ggf. auswechseln.

Hauptinspektion: jährliche intensive Überprüfung

Farben



-10x rotbraun -12x grün -13x anthrazit