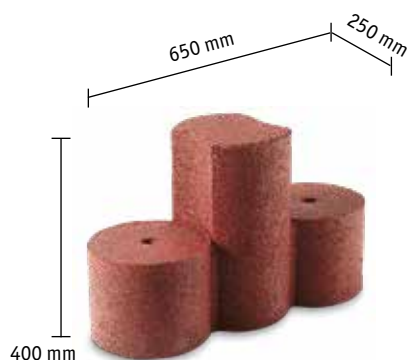




TERRASOFT® KETTENELEMENT | 650

Überall dort, wo eine flexible Randeinfassung (z. B. mit kleinen Radien) erreicht werden soll, wird das Terrasoft Kettenelement 650 eingesetzt. Terrasoft Kettenelemente 650 bestehen aus sortenreinem Gummigranulat und sind mit Polyurethan gebunden und ummantelt. Die ausgeformte Hohlkehle macht es noch stabiler. Eine stabile Verbindung der Einzelelemente erfolgt mittels Montagerohre. Das robuste Material ist Sommer wie winter angenehm weich und warm.



VORTEILE

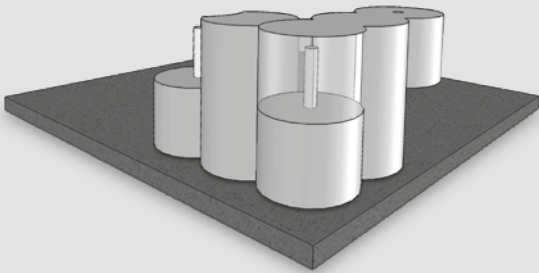
- hohe Formstabilität
- weiche Oberfläche, kein Absplittern des Materials
- schneller Einbau, kleine Radien möglich
- Minimierung von Verletzungsrisiken
- attraktives Preis-/Leistungsverhältnis
- schneller Einbau auf festen und losen Untergründen
- Bodenanker optional erhältlich

ANWENDUNG

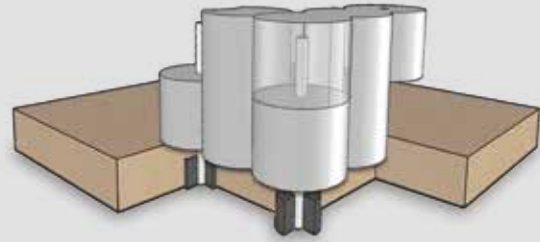
Es dient als Sandkasteneinfassung, Hangabsicherung oder Randeinfassung für Sport- und Spielstätten. Auch im Bereich der Tierhaltung finden sich zahlreiche Einsatzmöglichkeiten, wie zum Beispiel die Randabsicherung von Reitplätzen, Longierzirkeln oder Führanlagen.



Bodenanker
 Artikelnr. 254600929



Aufstellung des Kettenelements mit Hilfe von Montagerohren auf festem Untergrund



Einfundamentierung des Kettenelements mit Hilfe von verlängerten Montagerohren auf losem Untergrund.

EINBAUHINWEISE

Kettenelemente auf festem Untergrund:

Kettenelemente können auf feste Untergründe gestellt werden. Mittels der Montagerohre werden die Elemente miteinander verbunden. Durch die ausgeformte Hohlkehle erreicht man eine zusätzliche Stabilität bei gleichzeitig flexibler Gestaltungsmöglichkeit.

Verlegung auf losem Untergrund:

Auf losen Untergründen kann das Kettenelement ebenfalls gestellt werden, indem man die Montagerohre/Bodenanker einfundamentiert. In die verbleibenden Vertiefungen für die Rohre werden mitgelieferte Gummistopfen eingeklebt.

2,3 Teile werden pro Laufmeter benötigt.

Wir empfehlen eine punktuelle Verklebung rund um das Verbindungsrohr, um eine zusätzliche Stabilität zwischen den Elementen zu gewährleisten.

Punktuelle Verklebung:

Durchstoßen Sie die Membran im Gewindeteil der Klebekartusche und schrauben Sie die zugeschnittene Plastikdüse auf. Mit einem Schraubenzieher entfernen Sie dann die Bodenplatte der Kartusche und setzen diese in die Hand- oder Druckluftpistole ein.

Die Verklebung erfolgt auf den vollkommen gereinigten Kettenelementen mittels Klebepunkten rund um das Verbindungsrohr.

Die Oberflächen- und Umgebungstemperatur muss mind. 5° C betragen. Die Elemente sollten ausschließlich bei trockenem Wetter verklebt werden. Klebekartuschen dürfen nicht unter 10° C gelagert werden.



Terrasoft-Kettenelement 650
rotbraun

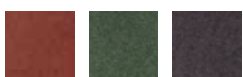


Terrasoft-Kettenelement 650
grün



Terrasoft-Kettenelement 650
anthrazit

Farben



-10x rotbraun -12x grün -13x anthrazit

Spezifikationen

