



TERRASOFT® | HOCKEYBANDE

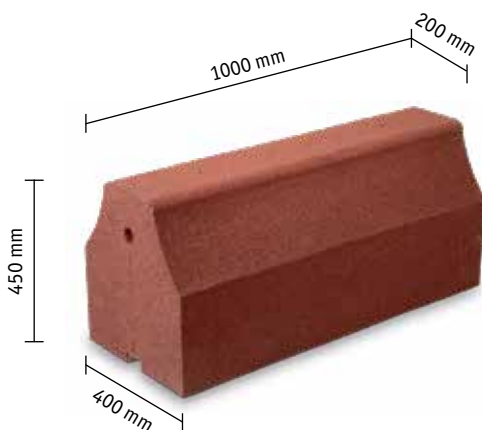
Streethockey erfreut sich in den letzten Jahren immer größerer Beliebtheit. Um eine dauerhafte oder temporäre Spielfläche zu installieren, wurde die Terrasoft Hockeybande entwickelt. Sie besteht aus sortenreinem Gummigranulat, das viele Vorteile im Bereich der Streetball-Felder bietet: prallen Bälle auf die Hockeybande, werden Geräusche stark gemindert – es entsteht keine Lärmbelästigung durch Ballgeräusche. Darüber hinaus werden aufgrund des weichen und flexiblen Materials Verletzungen vermieden. Zuschauer finden eine schnell trocknende und variable Sitzfläche. Die breite Auflage von 400 mm steht standsicher auf festen Untergründen, die Verjüngung im oberen Teil der Hockeybande bremst die Rollwege der Bälle.

VORTEILE

- auch für Skateanlagen geeignet:
ab -10 °C können die Spielflächen geflutet werden
- Anbringung von Werbeschildern möglich
- Montage nur auf festen Untergründen
- weiche, warme Oberfläche

ANWENDUNG

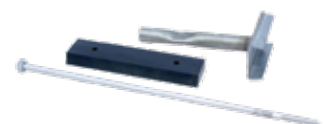
Die Terrasoft Hockeybande ist das Einfassungselement für Streethockey-Felder und Skate-Anlagen, denn sie eignet sich auch für Eishockey- und Eislaufbahnen, da die Spielflächen ab -10 °C geflutet werden können. Sie wird gerne auf Skateparks oder in innerstädtischen Bereichen zur temporären Installation eines Streethockey-Feldes eingesetzt.



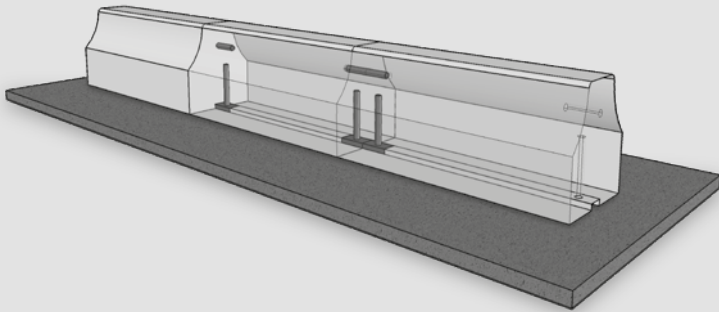
*Hockeybande Eckelement
Artikelnr. 255000xx2*



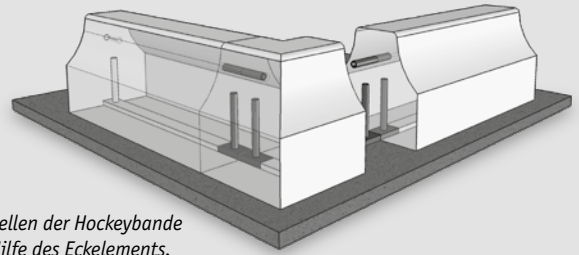
*Hockeybande Radiuselement
Artikelnr. 255000xx3*



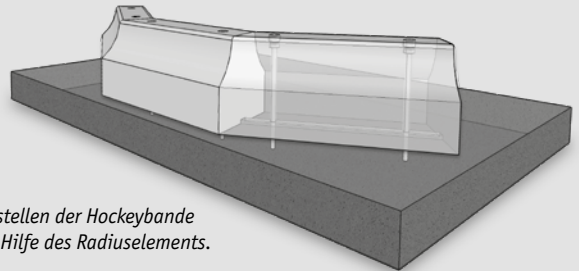
*Hockeybande Montageset
Artikelnr. 255000xx4*



Aufstellen der Hockeybande.



Aufstellen der Hockeybande mit Hilfe des Eckelements.



Aufstellen der Hockeybande mit Hilfe des Radiuselements.

VERLEGEHINWEISE

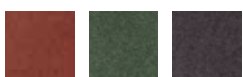
Zu der Terrasoft-Hockeybande wurde ein spezielles Befestigungszubehör zusammengestellt. Mittels Montageschienen und Metallsystemsteckern werden die geraden Elemente einfach und stabil auf festem Untergrund wie Asphalt oder Pflasterflächen befestigt. Eckelemente werden gemäß unserer Klebeanleitung fixiert. Radiuselemente werden von oben durch das Element in einen Bodendübel verschraubt. Das gesamte Einbauequipment wird selbstverständlich mitgeliefert. Bitte lesen Sie die nachstehenden Hinweise jeweils vor Beginn der Montage durch. Das Anlegen unserer Hockeybande ist aufgrund der Modulbauweise auch für evtl. Nichtfachleute problemlos möglich. Es sollten mind. 2 Personen zur Montage der Hockeybande ein Team bilden, um das Handling zu vereinfachen, da das Gewicht eines Moduls ca. 85 kg beträgt. Halten Sie sich bitte an die Reihenfolge der einzelnen Montageschritte und die Bande wird schnell und von Anfang an richtig verlegt werden.

Untergrund: Die Aufstellfläche der Hockeybande muss den Spielfunktionen und den dynamischen Fahrbewegungen des Street-Hockey-Spieles entsprechen. Es eignen sich am besten neu angelegte Asphaltflächen, natürlich können aber auch vorhandene Parkplätze o.ä. mit Asphaltdecke oder Betonflächen dafür eingerichtet werden. Weniger geeignet sind Verbundpflasterflächen. Dabei sollen die Steine keine Fuge aufweisen. Der Untergrund sollte planeben und sauber sein, ein Gefälle von mind. 1% besitzen und die Wasserabläufe innerhalb der Fahrfläche – am besten in einer Ecke – haben.

Hinweis: Für das sporadische Fluten der Fläche im Winter zur Nutzung als Eislauffläche sollten Sie uns zum entsprechenden Zeitpunkt vorher kontaktieren. Die Fläche des Platzes sollte mind. 15 cm Überstand zur äußeren Bandenkante haben.

Lieferumfang: Detaillierte Einbaubeschreibung für Einbau & Anlegen des Bandenverlaufs

Farben



-10x rotbraun -12x grün -13x anthrazit

Spezifikationen

