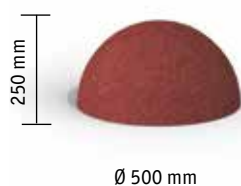




## TERRASOFT® | HALBKUGEL

Auch als Halbkugel ist das Gestaltungselement ein absoluter Hingucker! Die Terrasoft Kugeln aus sortenreinem Gummigranulat in drei hochwertigen Farben setzen Gestaltungsräume eindrucksvoll in Szene und bilden eine tolle Ergänzung zu den Terrasoft Kugeln. Die Halbkugeln mit ihrer weichen Oberfläche können als Sitzobjekt oder Balanceparcours eingesetzt werden. Die Elemente sind äußerst stabil und dauerhaft. Gegen Aufpreis ist die Halbkugel auch mit EPDM-Oberfläche erhältlich (siehe S. 168).



### VORTEILE

- wartungsarm, robust
- außergewöhnliches Gestaltungselement
- Spielelement

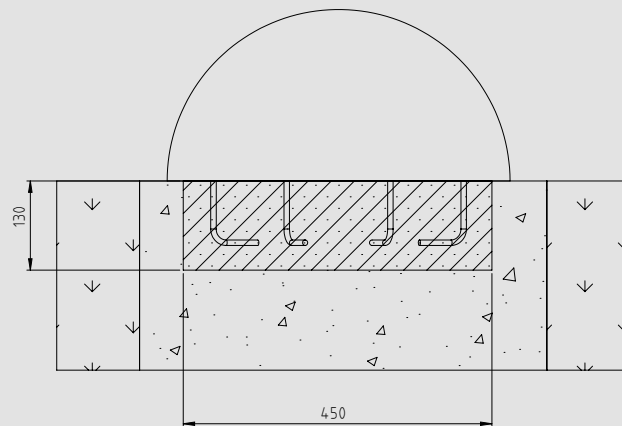
### EINBAUHINWEISE

**Halbkugeln mit Bodenanker** können mit Hilfe der Bodenanker in ein vorbereitetes Fundament einbetoniert und somit dauerhaft fixiert werden.



mit Bodenanker  
Art.-Nr. 2565000109

**Terrasoft® Halbkugel** (L x B x H) Ø 500 x 250 mm | SBR-Gummigranulat | Art.-Nr.: 353350xx2  
**Terrasoft® Halbkugel** (L x B x H) Ø 400 x 200 mm | SBR-Gummigranulat | Art.-Nr.: 353340xx2  
**Terrasoft® Halbkugel** (L x B x H) Ø 300 x 150 mm | SBR-Gummigranulat | Art.-Nr.: 353330xx2



*Einfundamentierung der Terrasoft Halbkugel mit Hilfe des Bodenankers.  
Das Fundament ist 5 cm kleiner als der Durchmesser der Halbkugel.*

## VERLEGEHINWEISE

### Halbkugel mit Bodenanker:

Halbkugeln mit Bodenanker werden mit Hilfe des Bodenankers in ein vorbereitetes Fundament einbetoniert. Es ist darauf zu achten, dass die Halbkugel vollständig auf einem festen Untergrund aufliegt.

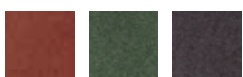
### Montagehinweise:

Festlegen des Standorts. Bodenaushub für Fundament nach Zeichnung vornehmen. Das Fundament ist 5 cm kleiner als der Durchmesser der Halbkugel.

Betonfundament gem. der angegebenen Maße (LxBxH 300mm x 300mm x 350 mm) mit mittig eingebrachter, horizontaler Bewehrung (BST 500 S) in der Güte B 25 erstellen. Kugel mit Bodenanker gem. Zeichnung so in den Beton einbringen, dass die Halbkugel auf der Spielebene aufliegt.

Nach der Abbindezeit von 8 – 10 Tagen – je nach Witterung und Fundamentgröße – Fundament mit Oberboden überdecken. Gerät bis zur endgültigen Fertigstellung für die Benutzung sperren.

### Farben



-10x rotbraun    -12x grün    -13x anthrazit

### Spezifikationen



Halbkugel Ø 500 mm    Halbkugel Ø 400 mm    Halbkugel Ø 300 mm